



МИНИСТЕРСТВО ТРАНСПОРТА РОССИЙСКОЙ ФЕДЕРАЦИИ

ФЕДЕРАЛЬНОЕ АГЕНТСТВО ЖЕЛЕЗНОДОРОЖНОГО ТРАНСПОРТА  
(РОСЖЕЛДОР)

## РАСПОРЯЖЕНИЕ

15 апреля 2022

Москва

№

44-151-р

### Об установлении публичного сервитута в интересах открытого акционерного общества «Российские железные дороги»

В соответствии с Земельным кодексом Российской Федерации, статьей 4 Федерального закона от 31.07.2020 № 254-ФЗ «Об особенностях регулирования отдельных отношений в целях модернизации и расширения магистральной инфраструктуры и о внесении изменений в отдельные законодательные акты Российской Федерации», пунктом 5.3.18 (3) Положения о Федеральном агентстве железнодорожного транспорта, утвержденного постановлением Правительства Российской Федерации от 30.07.2004 № 397, и на основании ходатайства открытого акционерного общества «Российские железные дороги» (далее – ОАО «РЖД»), поступившего с письмом Красноярской дирекции по капитальному строительству Дирекции по строительству сетей связи – филиала ОАО «РЖД» от 15.03.2022 № 94/КрасДКСТ и писем от 12.04.2022 № 161/КрасДКСТ и от 13.04.2022 № 164/КрасДКСТ:

1. Установить публичный сервитут на срок 19 месяцев в интересах ОАО «РЖД» (ОГРН 1037739877295, ИНН 7708503727) в отношении:

1) земельного участка с кадастровым номером 19:01:000000:436 площадью 10 кв.м, с адресным ориентиром: Республика Хакасия, г. Абакан, от земельного участка ул. Кирпичная, 13, до границ муниципального образования г. Абакан в районе ул. Кирпичная, 17;

2) земельного участка с кадастровым номером 19:01:120302:485 площадью 45 кв.м, с адресным ориентиром: Республика Хакасия, г. Абакан, расположенный в г. Абакан, от границы земельного участка по ул. Кирпичная, 35, до границы земельного участка по ул. Кирпичная, 39Ф;

3) земельного участка с кадастровым номером 19:01:140101:1917 площадью 87 кв.м, с адресным ориентиром: Республика Хакасия, г. Абакан, Северо-Восточнее земельного участка, расположенного по ул. Кирпичная, 11Т;

4) земельного участка с кадастровым номером 19:01:140101:1919 площадью 86 кв.м, с адресным ориентиром: Республика Хакасия, Юго-Восточная часть г. Абакан, в кадастровом квартале 19:01:140101;

5) земель в границах кадастрового квартала 19:01:140101 площадью 1412 кв.м, с адресным ориентиром: Республика Хакасия, город Абакан;

6) земель в границах кадастрового квартала 19:04:080201 площадью 80 кв.м с адресным ориентиром: Республика Хакасия, Алтайский район.

2. Срок, в течение которого использование земельного участка (его части) и (или) расположенного на нем объекта недвижимости в соответствии с их разрешенным использованием будет невозможно или существенно затруднено (при возникновении таких обстоятельств), не более 12 месяцев.

3. Утвердить границы публичного сервитута общей площадью 1720 кв. м согласно прилагаемому графическому описанию местоположения границ публичного сервитута и перечням координат характерных точек вышеуказанных границ, являющихся неотъемлемой частью настоящего распоряжения.

4. Публичный сервитут устанавливается в целях строительства линейных объектов инфраструктуры, реконструкции объектов инфраструктуры при реализации объекта: «Второй путь на перегоне Подсиний - Минусинск Красноярской железной дороги. 1 этап – реконструкция станции Подсиний» на основании документации по планировке территории (проекта планировки территории и проекта межевания территории), утвержденной распоряжением Федерального агентства железнодорожного транспорта от 19.01.2022 № АИ-36-р.

5. Порядок расчета и внесения платы за публичный сервитут в отношении земельного участка, находящегося в государственной или муниципальной собственности и не обремененного правами третьих лиц, устанавливается в соответствии со статьей 39.46 Земельного кодекса Российской Федерации.

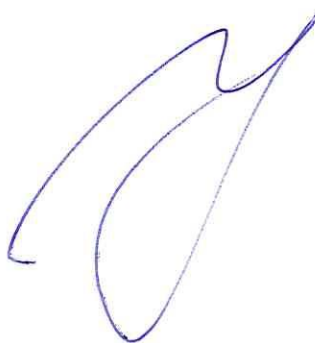
6. Управлению финансов, инвестиций и капитального строительства Федерального агентства железнодорожного транспорта:

1) направить в соответствии с Федеральным законом от 13.07.2015 № 218-ФЗ «О государственной регистрации недвижимости» копию настоящего распоряжения в филиал ФГБУ «ФКП Росреестра» по Республике Хакасия;

2) направить копию настоящего распоряжения в ОАО «РЖД»;

3) обеспечить размещение настоящего распоряжения на официальном сайте Федерального агентства железнодорожного транспорта в информационно-коммуникационной сети «Интернет».

Заместитель руководителя



А.О. Иванов

## ОПИСАНИЕ МЕСТОПОЛОЖЕНИЯ ГРАНИЦ

публичного сервитута для строительства линейных объектов инфраструктуры, реконструкции объектов инфраструктуры при реализации объекта: «Второй путь на перегоне Подсиний-Минусинск Красноярской железной дороги. 1 этап - реконструкция станции Подсиний»

(наименование объекта, местоположение границ которого описано (далее - объект))

### Раздел 1

#### Сведения об объекте

№ п/п	Характеристики объекта	Описание характеристик
1	2	3
1.	Местоположение объекта	Республика Хакасия, город Абакан ; Республика Хакасия, район Алтайский
2.	Площадь объекта +/- величина погрешности определения площади (Р +/- Дельта Р)	1720 +/- 73 м <sup>2</sup>
3.	Иные характеристики объекта	Публичный сервитут устанавливается для строительства линейных объектов инфраструктуры, реконструкции объектов инфраструктуры при реализации объекта: «Второй путь на перегоне Подсиний-Минусинск Красноярской железной дороги. 1 этап - реконструкция станции Подсиний», на основании документации по планировке территории (проекта планировки территории и проекта межевания территории), утвержденной распоряжением Федерального агентства железнодорожного транспорта от 19.01.2022 г. № АИ-36-р. Публичный сервитут устанавливается сроком на 19 месяцев

## Раздел 2

### Сведения о местоположении границ объекта

1. Система координат МСК-166

2. Сведения о характерных точках границ объекта

Обозначение характерных точек границ	Координаты, м		Метод определения координат характерной точки	Средняя квадратическая погрешность положения характерной точки (Mf), м	Описание обозначения точки на местности (при наличии)
	X	Y			
1	2	3	4	5	6
<b>Контур 1 (19:01:000000:436) площадью 10 кв.м</b>					
1	411172.18	207838.16	Аналитический метод	0.1	-
2	411174.29	207837.16	Аналитический метод	0.1	-
3	411175.82	207839.22	Аналитический метод	0.1	-
4	411172.16	207841.00	Аналитический метод	0.1	-
5	411170.61	207838.90	Аналитический метод	0.1	-
1	411172.18	207838.16	Аналитический метод	0.1	-
<b>Контур 2 (19:01:120302:485) площадью 23 кв.м</b>					
6	410418.70	208109.47	Аналитический метод	0.1	-
7	410422.20	208107.55	Аналитический метод	0.1	-
8	410424.63	208112.74	Аналитический метод	0.1	-
9	410421.13	208114.70	Аналитический метод	0.1	-
6	410418.70	208109.47	Аналитический метод	0.1	-
<b>Контур 3 (19:01:120302:485) площадью 22 кв.м</b>					
10	410291.78	208187.20	Аналитический метод	0.1	-
11	410288.28	208189.16	Аналитический метод	0.1	-
12	410285.92	208184.17	Аналитический метод	0.1	-
13	410289.42	208182.24	Аналитический метод	0.1	-
10	410291.78	208187.20	Аналитический метод	0.1	-
<b>Контур 4 (19:01:140101:1917) площадью 87 кв.м</b>					
14	411502.64	207682.50	Аналитический метод	0.1	-
15	411509.84	207679.02	Аналитический метод	0.1	-
16	411511.75	207683.10	Аналитический метод	0.1	-

17	411510.88	207689.04	Аналитический метод	0.1	-
18	411502.08	207693.33	Аналитический метод	0.1	-
19	411503.47	207684.28	Аналитический метод	0.1	-
14	411502.64	207682.50	Аналитический метод	0.1	-
<b>Контур 5 (19:01:140101:1919) площадью 86 кв.м</b>					
20	410869.58	207985.78	Аналитический метод	0.1	-
21	410907.96	207963.22	Аналитический метод	0.1	-
22	410909.87	207966.56	Аналитический метод	0.1	-
20	410869.58	207985.78	Аналитический метод	0.1	-
<b>Контур 6 (19:01:140101) площадью 1 кв.м</b>					
23	411509.84	207679.02	Аналитический метод	0.1	-
24	411502.64	207682.50	Аналитический метод	0.1	-
25	411502.59	207682.39	Аналитический метод	0.1	-
26	411509.82	207678.98	Аналитический метод	0.1	-
23	411509.84	207679.02	Аналитический метод	0.1	-
<b>Контур 7 (19:01:140101) площадью 112 кв.м</b>					
27	411499.98	207706.94	Аналитический метод	0.1	-
28	411502.08	207693.33	Аналитический метод	0.1	-
29	411510.88	207689.04	Аналитический метод	0.1	-
30	411508.88	207702.68	Аналитический метод	0.1	-
27	411499.98	207706.94	Аналитический метод	0.1	-
<b>Контур 8 (19:01:140101) площадью 261 кв.м</b>					
31	411174.29	207837.16	Аналитический метод	0.1	-
32	411362.04	207748.66	Аналитический метод	0.1	-
33	411175.82	207839.22	Аналитический метод	0.1	-
31	411174.29	207837.16	Аналитический метод	0.1	-
<b>Контур 9 (19:01:140101) площадью 1038 кв.м</b>					
34	410907.96	207963.22	Аналитический метод	0.1	-
35	410912.26	207960.69	Аналитический метод	0.1	-
36	411170.61	207838.90	Аналитический метод	0.1	-
37	411172.16	207841.00	Аналитический метод	0.1	-

38	411129.29	207861.85	Аналитический метод	0.1	-
39	410909.87	207966.56	Аналитический метод	0.1	-
34	410907.96	207963.22	Аналитический метод	0.1	-
<b>Контур 10 (19:04:080201) площадью 80 кв.м</b>					
40	411508.88	207702.68	Аналитический метод	2.5	-
41	411507.49	207712.20	Аналитический метод	2.5	-
42	411498.48	207716.69	Аналитический метод	2.5	-
43	411499.98	207706.94	Аналитический метод	2.5	-
40	411508.88	207702.68	Аналитический метод	2.5	-
<b>3. Сведения о характерных точках части (частей) границы объекта</b>					
Обозначение характерных точек части границы	Координаты, м		Метод определения координат характерной точки	Средняя квадратическая погрешность положения характерной точки (Mf), м	Описание обозначения точки на местности (при наличии)
	X	Y			
1	2	3	4	5	6
-	-	-	-	-	-



## Схема расположения границ публичного сервитута

для строительства линейных объектов инфраструктуры, реконструкции объектов инфраструктуры при реализации объекта: «Второй путь на перегоне Подсиний-Минусинск Красноярской железной дороги. 1 этап - реконструкция станции Подсиний», в границах земельных участков 19:01:000000:436, 19:01:120302:485, 19:01:140101:1917, 19:01:140101:1919, а также в границах кадастровых кварталов 19:01:140101, 19:04:080201



Масштаб 1:7000

### Условные обозначения

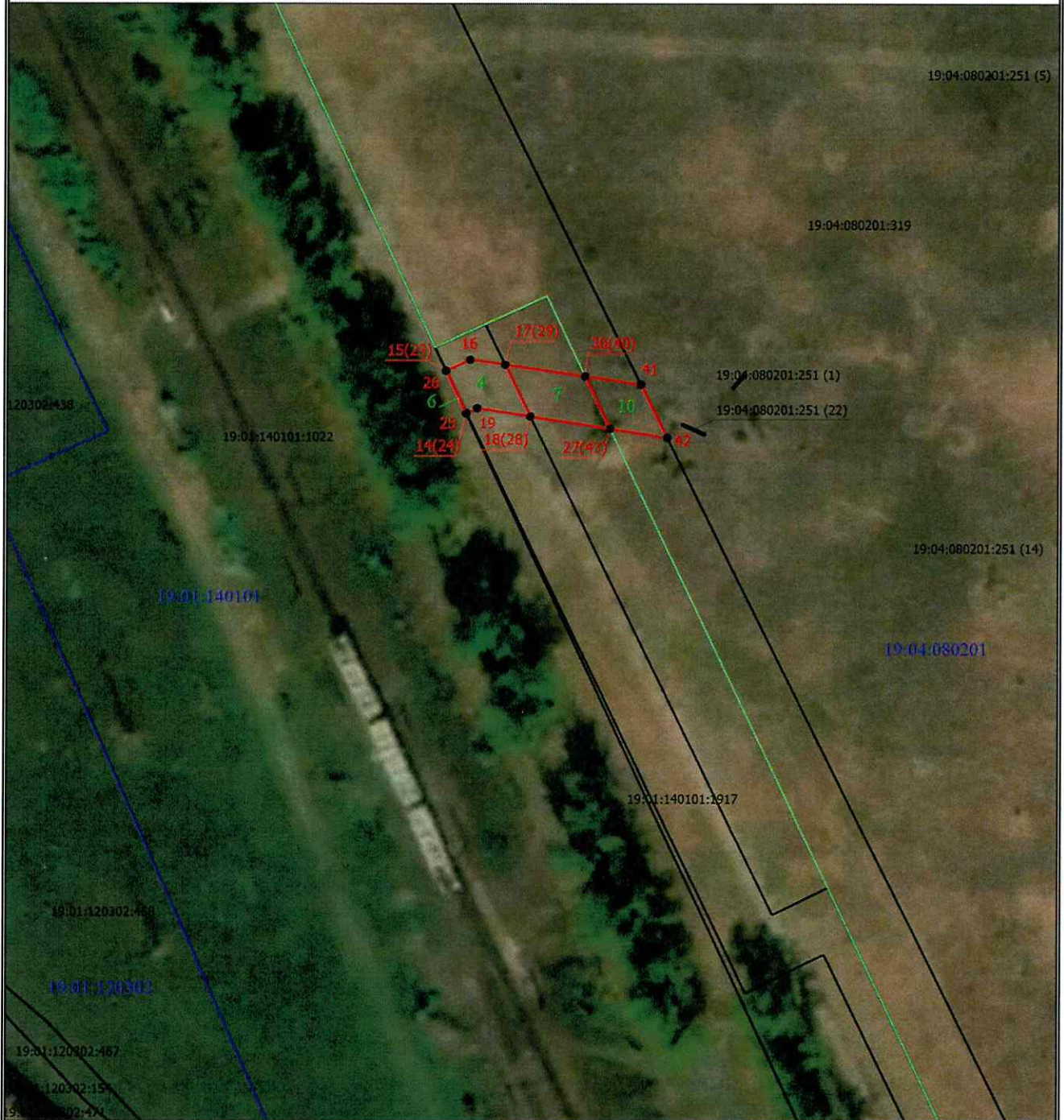
- - Характерная точка границы, сведения о которой позволяют однозначно определить ее положение на местности
- 1 - Обозначение новой характерной точки
- - Существующая часть границы, имеющаяся в ЕГРН сведения о которой достаточны для определения ее местоположения
- 19:04:080201:319 - Кадастровый номер земельного участка
- 19:04:080201:251 (1) - Обозначение контура земельного участка
- - Граница населенного пункта
- - Граница кадастрового квартала
- 19:01:120302 - Номер кадастрового квартала
- - Проектная граница публичного сервитута
- 1 - Обозначение контура испрашиваемого публичного сервитута



## Схема расположения границ публичного сервитута

для строительства линейных объектов инфраструктуры, реконструкции объектов инфраструктуры при реализации объекта: «Второй путь на перегоне Подсиний-Минусинск Красноярской железной дороги. 1 этап - реконструкция станции Подсиний», в границах земельного участка 19:01:140101:1917, а также в границах кадастровых кварталов 19:01:140101, 19:04:080201

Выносной лист 1



Масштаб 1:1000

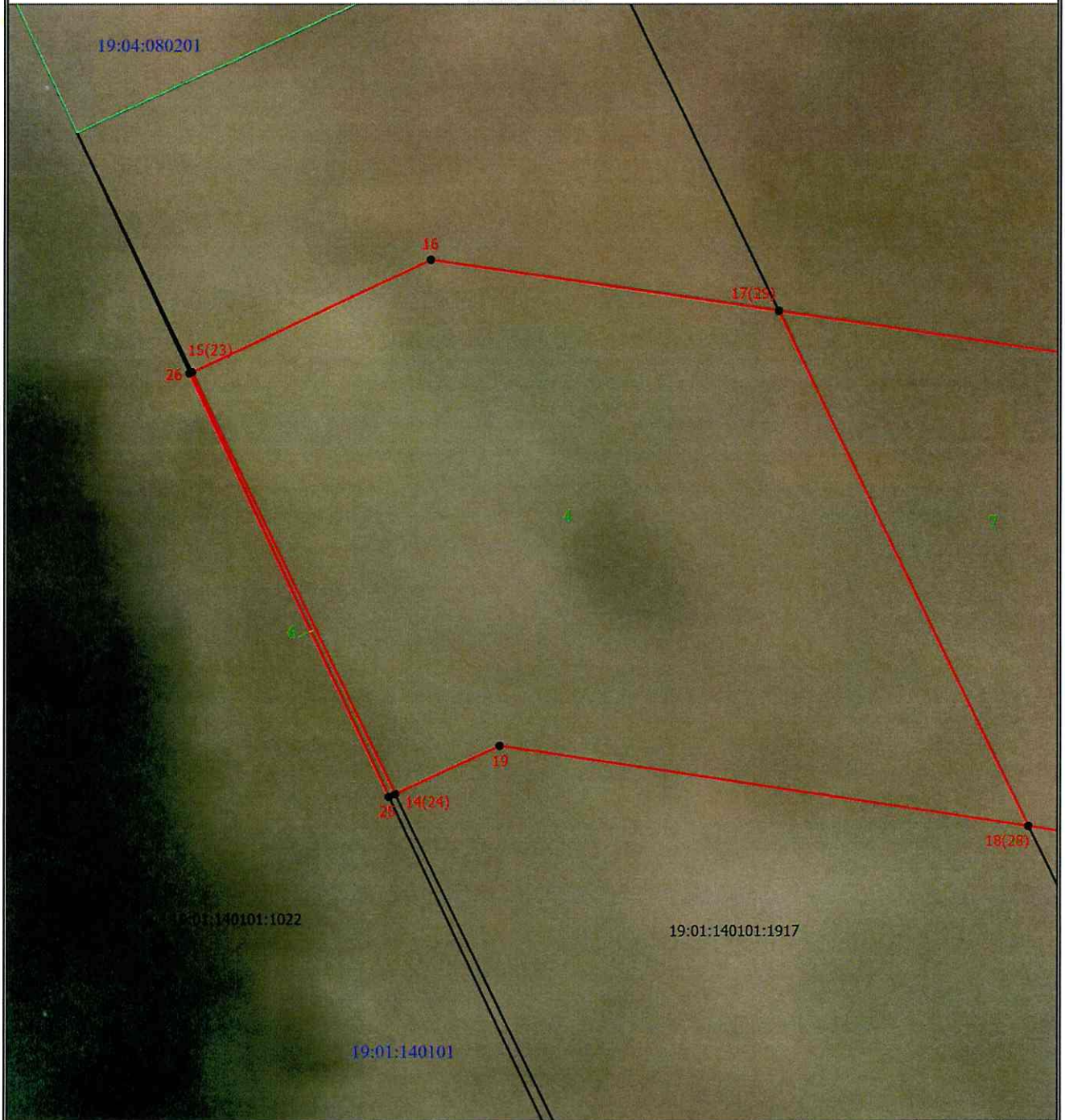
### Условные обозначения

- - Характерная точка границы, сведения о которой позволяют однозначно определить ее положение на местности
- 1 - Обозначение новой характерной точки
- (black) - Существующая часть границы, имеющиеся в ЕГРН сведения о которой достаточны для определения ее местоположения
- 19:04:080201:319 - Кадастровый номер земельного участка
- 19:04:080201:251 (1) - Обозначение контура земельного участка
- (green) - Граница населенного пункта
- (blue) - Граница кадастрового квартала
- 19:01:120302 - Номер кадастрового квартала
- (red) - Проектная граница публичного сервитута
- 1 - Обозначение контура испрашиваемого публичного сервитута

## Схема расположения границ публичного сервитута

для строительства линейных объектов инфраструктуры, реконструкции объектов инфраструктуры при реализации объекта: «Второй путь на перегоне Подсиний-Минусинск Красноярской железной дороги. 1 этап - реконструкция станции Подсиний», в границах земельного участка 19:01:140101:1917, а также в границах кадастрового квартала 19:01:140101

Выносной лист 2



Масштаб 1:100

### Условные обозначения

- Характерная точка границы, сведения о которой позволяют однозначно определить ее положение на местности
- 1 - Обозначение новой характерной точки
- Существующая часть границы, имеющиеся в ЕГРН сведения о которой достаточны для определения ее местоположения
- 19:04:080201:319 - Кадастровый номер земельного участка
- 19:04:080201:251 (1) - Обозначение контура земельного участка
- Граница населенного пункта
- Граница кадастрового квартала
- 19:01:120302 - Номер кадастрового квартала
- Проектная граница публичного сервитута
- 1 - Обозначение контура испрашиваемого публичного сервитута

## Схема расположения границ публичного сервитута

для строительства линейных объектов инфраструктуры, реконструкции объектов инфраструктуры при реализации объекта: «Второй путь на перегоне Подсиний-Минусинск Красноярской железной дороги. 1 этап - реконструкция станции Подсиний», в границах земельного участка 19:01:000000:436, а также в границах кадастрового квартала 19:01:140101

Выносной лист 3



Масштаб 1:1000

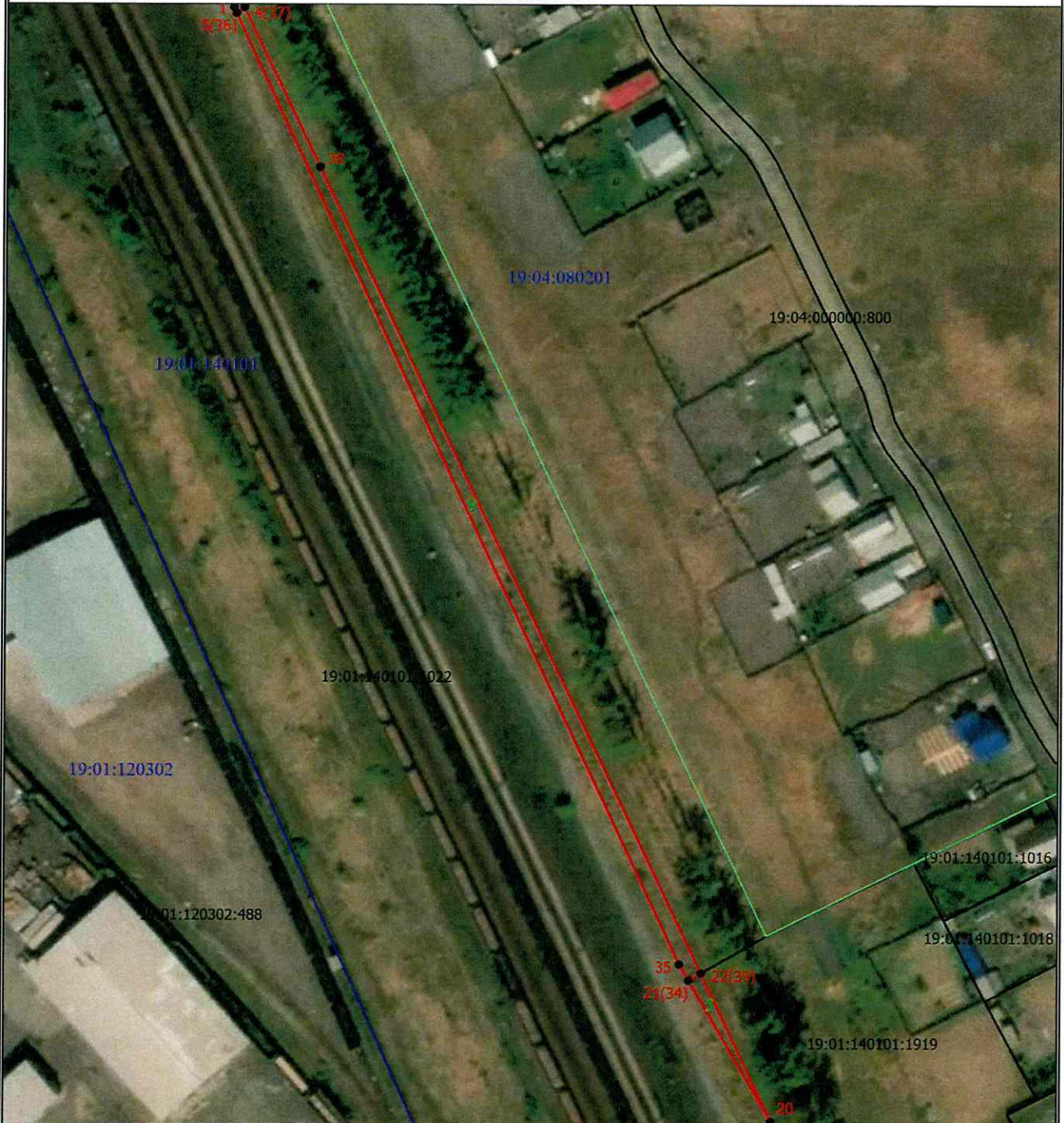
### Условные обозначения

- |   |  |
|---|--|
| <ul style="list-style-type: none"> <li>● - Характерная точка границы, сведения о которой позволяют однозначно определить ее положение на местности</li> <li>— - Существующая часть границы, имеющиеся в ЕГРН сведения о которой достаточны для определения ее местоположения</li> <li>— (green) - Граница населенного пункта</li> <li>— (blue) - Граница кадастрового квартала</li> <li>— (red) - Проектная граница публичного сервитута</li> </ul> | <ul style="list-style-type: none"> <li>1 - Обозначение новой характерной точки</li> <li>19:04:080201:319 - Кадастровый номер земельного участка</li> <li>19:04:080201:251 (1) - Обозначение контура земельного участка</li> <li>19:01:120302 - Номер кадастрового квартала</li> <li>1 - Обозначение контура испрашиваемого публичного сервитута</li> </ul> |
|---|--|

## Схема расположения границ публичного сервитута

для строительства линейных объектов инфраструктуры, реконструкции объектов инфраструктуры при реализации объекта: «Второй путь на перегоне Подсиний-Минусинск Красноярской железной дороги. 1 этап - реконструкция станции Подсиний», в границах земельного участка 19:01:140101:1919, а также в границах кадастрового квартала 19:01:140101

Выносной лист 4



Масштаб 1:1600

### Условные обозначения

- - Характерная точка границы, сведения о которой позволяют однозначно определить ее положение на местности
- 1 - Обозначение новой характерной точки
- - Существующая часть границы, имеющиеся в ЕГРН сведения о которой достаточны для определения ее местоположения
- 19:04:080201:319 - Кадастровый номер земельного участка
- 19:04:080201:251 (1) - Обозначение контура земельного участка
- - Граница населенного пункта
- - Граница кадастрового квартала
- 19:01:120302 - Номер кадастрового квартала
- - Проектная граница публичного сервитута
- 1 - Обозначение контура испрашиваемого публичного сервитута

## Схема расположения границ публичного сервитута

для строительства линейных объектов инфраструктуры, реконструкции объектов инфраструктуры при реализации объекта: «Второй путь на перегоне Подсиний-Минусинск Красноярской железной дороги. 1 этап - реконструкция станции Подсиний», в границах земельного участка 19:01:120302:485

Выносной лист 5



Масштаб 1:1000

### Условные обозначения

- - Характерная точка границы, сведения о которой позволяют однозначно определить ее положение на местности
- 1 - Обозначение новой характерной точки
- - Существующая часть границы, имеющиеся в ЕГРН сведения о которой достаточны для определения ее местоположения
- 19:04:080201:319 - Кадастровый номер земельного участка
- 19:04:080201:251 (1) - Обозначение контура земельного участка
- 19:01:120302 - Номер кадастрового квартала
- (red) - Проектная граница публичного сервитута
- (blue) - Граница кадастрового квартала
- 2 - Обозначение контура испрашиваемого публичного сервитута